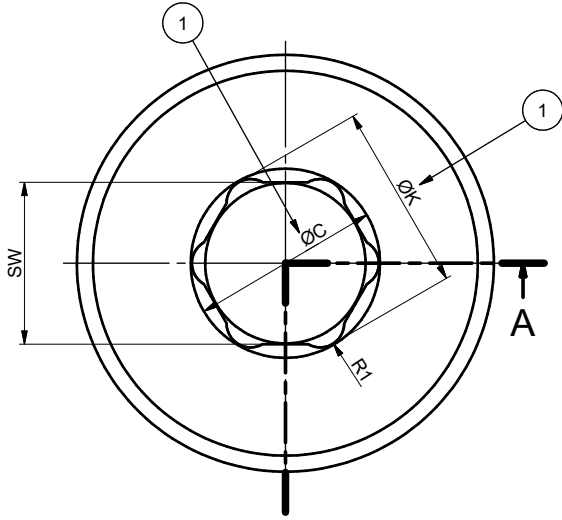


STOK KODU	TD METRİK ISO 965-3 (6g)	Diş Üstü Çapı max. - min.	Diş Dibi Çapı max. - min.	ØA (mm)	ØB (mm)	ØC (mm)	d (mm)	e (mm)	f (mm)	g (mm)	H (mm)	l (mm)	ØK (mm)	L (mm)	R (mm)	R1 (mm)	TL (mm)	SW (mm)	O-RING
MB-TS01M	M16x1.5	15,968-15,732	14,311-13,930	22,0	17,0	11,8	1,5	0,85	0,6	0,5	19,0	1,0	11,7	12,0	0,75	1,5	15,5	10,1	Ø12x1,5
MB-TS1M	M20x1.5	19,968-19,732	18,311-17,930	26,0	21,0	11,8	1,5	0,85	0,6	0,5	20,0	0,8	11,7	12,0	0,75	1,5	15,5	10,1	Ø16x1,5
MB-TS2M	M25x1.5	24,968-24,732	23,314-22,920	30,0	27,0	11,8	1,5	0,85	0,6	0,5	20,0	1,0	11,7	12,0	1,0	1,5	15,5	10,1	Ø22x2,0
MB-TS3M	M32x1.5	31,968-31,732	30,314-29,920	37,0	34,0	16,4	1,5	1,15	0,6	0,5	20,0	1,0	16,3	14,0	1,0	1,5	15,5	14,1	Ø26x2,0
MB-TS4M	M40x1.5	39,968-39,732	38,314-37,920	46,0	41,0	16,4	1,5	1,15	0,6	0,5	22,0	1,0	16,3	16,0	1,0	1,5	17,5	14,1	Ø35x2,0
MB-TS5M	M50x1.5	49,968-49,732	48,317-47,910	56,0	52,0	16,4	1,5	1,15	0,6	0,5	22,0	1,0	16,3	16,0	1,0	1,5	17,5	14,1	Ø45x2,0
MB-TS6M	M60x1.5	59,968-59,732	58,317-57,910	68,0	63,2	16,4	1,5	1,15	0,6	0,5	22,0	1,3	16,3	16,0	1,3	1,5	17,5	14,1	Ø54x2,6
MB-TS6M	M63x1.5	62,968-62,732	61,317-60,910	70,0	66,2	16,4	1,5	1,15	0,6	0,5	22,0	1,3	16,3	16,0	1,3	1,5	17,5	14,1	Ø54x2,6
MB-TS70M	M70x1.5	69,968-69,732	68,317-67,910	78,0	73,2	16,4	1,5	1,15	0,9	0,5	24,5	1,3	16,3	20,0	1,3	1,5	20,0	14,1	Ø65x2,5
MB-TS7M	M75x1.5	74,968-74,732	73,317-72,910	83,0	78,2	16,4	1,5	1,15	0,9	0,5	24,5	1,3	16,3	20,0	1,3	1,5	20,0	14,1	Ø68x2,6
MB-TS80M	M80x1.5	79,968-79,732	78,317-77,910	88,0	83,0	16,4	1,5	1,15	0,6	0,5	25,0	1,3	16,3	20,0	1,3	1,5	20,0	14,1	Ø75x2,5
MB-TS85M	M85x1.5	84,968-84,732	83,317-82,910	94,0	89,0	16,4	2,0	1,15	1,2	0,5	25,0	1,5	16,3	20,0	1,5	1,5	20,0	14,1	Ø80x3,0
MB-TS8M	M90x1.5	89,968-89,732	88,317-87,910	98,0	94,0	18,6	2,0	1,25	0,9	0,5	25,0	1,5	18,5	20,0	1,5	2,0	20,0	16,1	Ø83x3,0
MB-TS9M	M100x1.5	99,968-99,732	98,317-97,910	108,0	104,0	18,6	2,0	1,25	0,6	0,5	25,0	1,5	18,5	20,0	1,5	2,0	20,0	16,1	Ø95x3,0
MB-TS10M	M110x1.5	109,968-109,732	108,317-107,910	118,0	114,0	18,6	2,0	1,25	0,9	0,5	25,0	1,5	18,5	20,0	1,5	2,0	20,0	16,1	Ø105x3,0

\* METRİK DIŞ ÖLÇÜLERİ ISO 965-3 / METRIC THREAD SIZES ACC.TO ISO 965-3



Revision History / Revizyon Tarihçesi					
No Nu.	Date Tarih	Request No Talep Nu.	Revision Revizyon	Realised By Gerçekleşiren	Approved By Onaylayan
1	11.05.2018	1197	M16,M20 ve M25 ebatları için verilen "ØC" ölçüsü 11,7mm'den 11,8mm'ye değiştirildi. M32,M40,M50,M60,M63,M70,M75,M80 ve M85 ebatları için verilen "ØC" ölçüsü 16,3mm'den 16,4mm'ye değiştirildi. M90,M100 ve M110 ebatları için verilen "ØC" ölçüsü 18,5mm'den 18,6mm'ye değiştirildi. M16,M20 ve M25 ebatları için verilen "e" ölçüsü 0,8mm'den 0,85mm'ye değiştirildi. M32,M40,M50,M60,M63,M70,M75,M80 ve M85 ebatları için verilen "e" ölçüsü 0,8mm'den 1,15mm'ye değiştirildi. M90,M100 ve M110 ebatları için verilen "e" ölçüsü 0,8mm'den 1,25mm'ye değiştirildi. Tüm ebatlar için "ØK" ölçüsü tabloya eklendi.	M.KOÇAOĞLU	N.ORAL

Drawing Number / Resim No	7045	Reference Number / Ref. No	A3-IEC.54	Date / Tarih	20.03.2017
1st Discl.Request #/Y.Yn.Tal.No	17-211	Designed by / Tasarlayan	Mustafa KOÇAOĞLU	Approved by / Onaylayan	Nursel ORAL
Bimed Code / Bimed Kodu	MB-TS	Material / Malzeme	MS 58 - (316-316L) (Brass/Nickel Plated) - (Galvanizli Çelik) - (Stainless) Pirinç (Nikel Kaplanmış) - Çelik (Galvaniz Kap.) - Paslanmaz		
DIMENSION CHART FOR METRIC Ex-db/eb STOPPER BLIND STOPS METRİK Ex-db/eb STOPERLİ KÖR TAPA ÖLÇÜ TABLOSU				Nominal size ranges Anma ölçü aralıkları	Value Değer
				0.5<...<=3	±0,05
				3<...<=6	±0,05
				6<...<=30	±0,10
				30<...<=120	±0,15
				120<...<=400	±0,20