

### Revision History / Revizyon Tarihiçesi

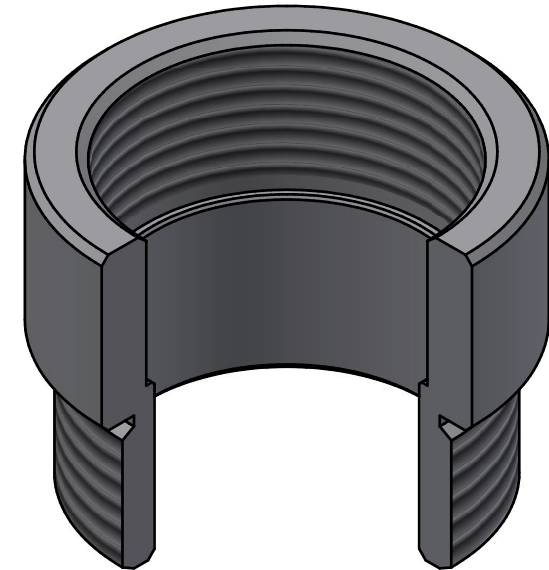
No Nu.	Date Tarih	Request No Talep Nu.	Revision Revizyon	Realised By Gerçekleşiren	Approved By Onaylayan
1	24.10.2017	507	Teknik resim güncellendi ve ürün kodu verildi.	K.SERT	N.ORAL

### PG 16 DIN 40430

adım = 1,410mm  
diş üstü çapı = min Ø21,16mm - max Ø21,31mm  
diş dibi çapı = min Ø22,50mm - max Ø22,65mm  
diş açısı = 80°

### M25x1,5 (6g)

diş üstü çapı = min Ø24,732mm - max Ø24,968mm  
diş dibi çapı = min Ø22,920mm - max Ø23,314mm  
diş açısı = 60°



Drawing Number / Resim No	4282	Reference Number / Ref. No		Date / Tarih	20.11.2015
1st Disci.Request #/Y.Yn.Tal.No	15-613	Designed by / Tasarlayan	İdeniz Seyhun SARI	Undefined Tolerances acc./to/ Belirtilmeyen Toleranslar (DIN 7168-f)	
Bimed Code / Bimed Kodu	IB-RB03M05P	Approved by / Onaylayan	Yılmaz ALBUKREK	Nominal size ranges Anma ölçü aralıkları	Value Değer
M25x1.5/PG 16 METAL ADAPTER M25x1.5/PG 16 METAL ADAPTÖR				0.5<...<3	±0,05
				3<...<6	±0,05
bimed				6<...<30	±0,10
				30<...<120	±0,15
Volume/Hacim	Mass / Ağırlık				
4654 mm³	-				
Material / Malzeme				MS 58 - (303-304-316-316L) (Brass/Nickel Plated) - (Stainless) Pirinç (Nikel Kaplanmış)-Paslanmaz	
				120<...<400	±0,20