

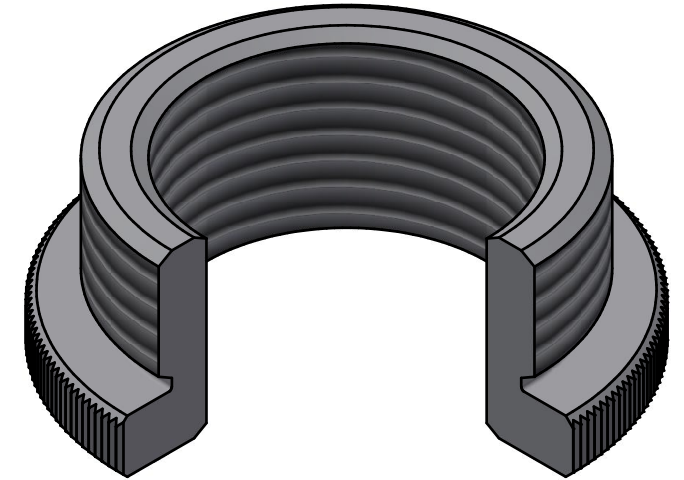
Revision History / Revizyon Tarihi					
No Nu.	Date Tarih	Request No Talep Nu.	Revision Revizyon	Realised By Gerçekleştiren	Approved By Onaylayan
1	10.03.2017	17-183	2.0mm olan dış dibi 0.7mm olarak değiştirildi, tritlar değiştirildi, paslanmaz malzeme eklendi ve ürün kodu verildi	K.SERT	N.ORAL

M25x1,5 (6g)

dış üstü çapı = min $\text{Ø}24,732\text{mm}$ - max $\text{Ø}24,968\text{mm}$
dış dibi çapı = min $\text{Ø}22,920\text{mm}$ - max $\text{Ø}23,314\text{mm}$
dış açısı = 60°

M20x1,5 (6H)

dış üstü çapı = min $\text{Ø}18,376\text{mm}$ - max $\text{Ø}18,676\text{mm}$
dış dibi çapı = min $\text{Ø}20,000\text{mm}$
dış açısı = 60°



Drawing Number / Resim No	6966	Reference Number / Ref. No	-	Date / Tarih	26.01.2010
1st Discl.Request #/Y.Yn.Tal.No	-	Designed by / Tasarlayan	Nursel ORAL	26.01.2010	
Bimed Code / Bimed Kodu	IB-RA03M02M	Approved by / Onaylayan	Yılmaz ALBUKREK	26.01.2010	
M25x1.5 / M20x1.5 METAL REDUCER M25x1.5 / M20x1.5 METAL REDÜKSİYON				Material / Malzeme	
				MS 58 (303-304-316-316L) (Brass/Nickel Plated)-(Stainless) Pirinç (Nikel Kaplanmış)-Paslanmaz	
bimed				Nominal size ranges Anma ölçü aralıkları	Value Değer
				0.5<...<3	±0,05
				3<...<6	±0,05
				6<...<30	±0,10
30<...<120				±0,15	
				120<...<400	±0,20